

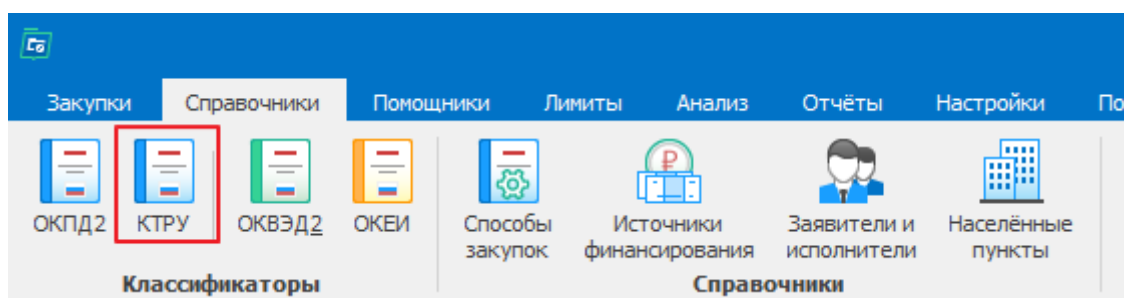
# Что нового в версии 3.0 сборка 10

## Классификатор ТРУ

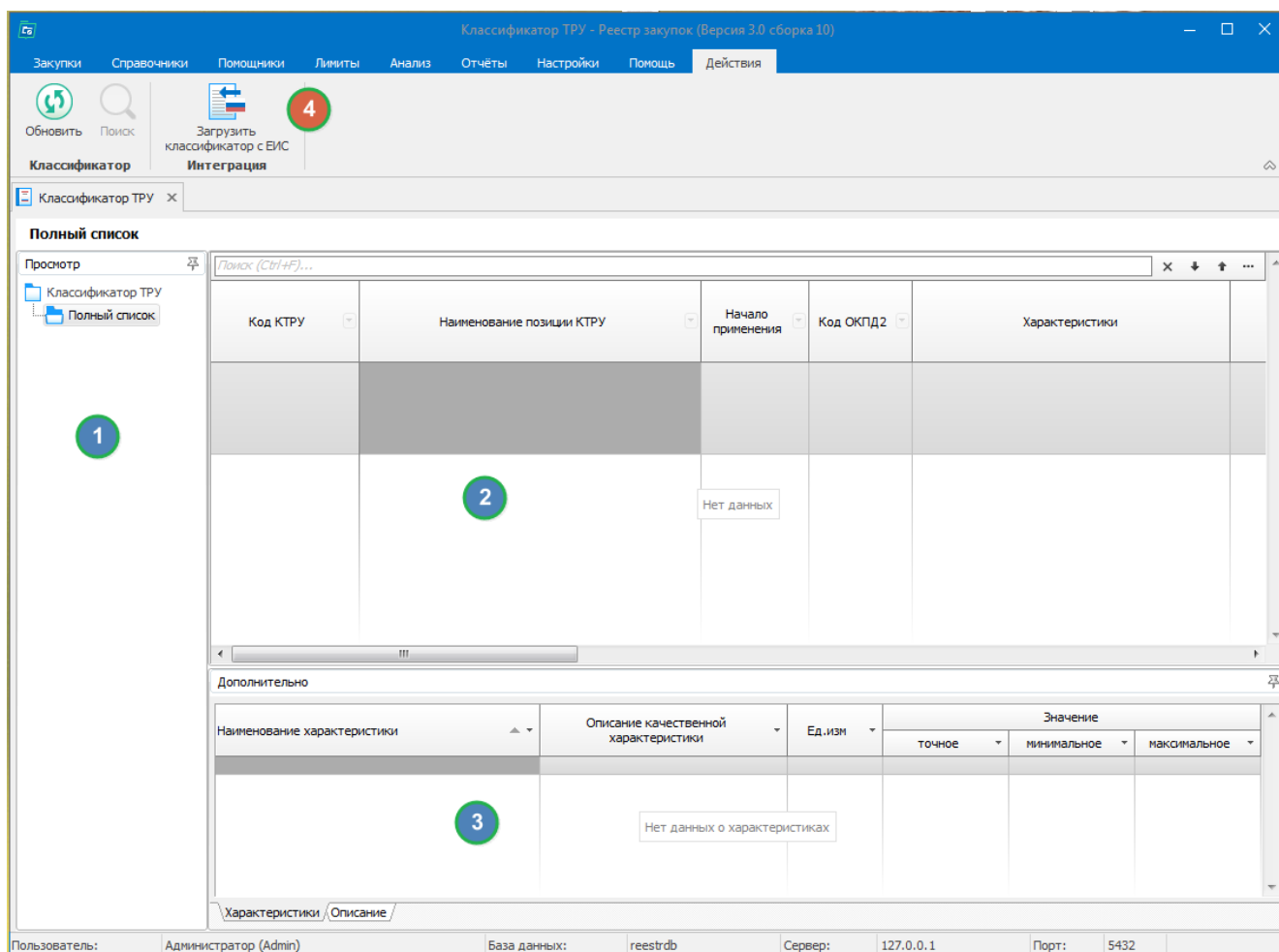
### 1. Классификатор ТРУ

С 01.01.2018 при закупке товаров с кодами ОКПД2 19.20.\* (Нефтепродукты), 21.10.60.\* (Лекарственные средства и материалы, применяемые в медицинских целях) с 01.03.2018 и ряда других необходимо использовать новый Классификатор ТРУ

Доступ к Классификатору в программе имеется на вкладке «Справочники»:



Внешний вид пустого справочника:



- 1) В левом дереве отображаются классы, подклассы, группы Классификатора ОКПД2
- 2) Список позиций Классификатора ТРУ для выбранного в левом дереве кода ОКПД2, либо полный список
- 3) Список характеристик для выделенной позиции КТРУ
- 4) Кнопка «Загрузить классификатор с ЕИС» - запускается механизм синхронизации Классификатора с актуальными данными в ЕИС

## 2. Загрузка классификатора ТРУ с ЕИС

Форма импорта выглядит следующим образом (при наличии Интернет-соединения и после нажатия кнопки «Загрузить с ЕИС»)

The screenshot shows a window titled "Импорт сведений с ЕИС" (Import data from EIS). The main heading is "Импорт позиций Классификатора ТРУ с ЕИС" (Import positions of the Classifier from EIS). Below the heading is a descriptive text: "Осуществляется загрузка списка позиций Классификатора ТРУ, размещенных в ЕИС, для дальнейшего импорта. Имеется возможность указать только нужные классы/подклассы/группы ОКПД2 для загрузки. Загрузка занимает продолжительное время." (The loading of the list of Classifier positions located in EIS for further import is carried out. It is possible to specify only the necessary classes/subclasses/groups of ОКПД2 for loading. Loading takes a long time.)

At the top, there are two buttons: "Загрузить с ЕИС" (Load from EIS) and "Загрузить из файла ..." (Load from file ...).

The main area is titled "Полученные объекты (16)" (Received objects (16)). It contains a table with columns: "Код ОКПД2" (ОКПД2 Code), "Наименование" (Name), "Позиций в ЕИС" (Positions in EIS), "Обновлено в ЕИС" (Updated in EIS), "Позиций загружено" (Positions loaded), "Дата обновления" (Update date), and "Загружен" (Loaded). A checkbox "Выделить всё" (Select all) is checked, and "Снять пометку" (Remove mark) is unchecked.

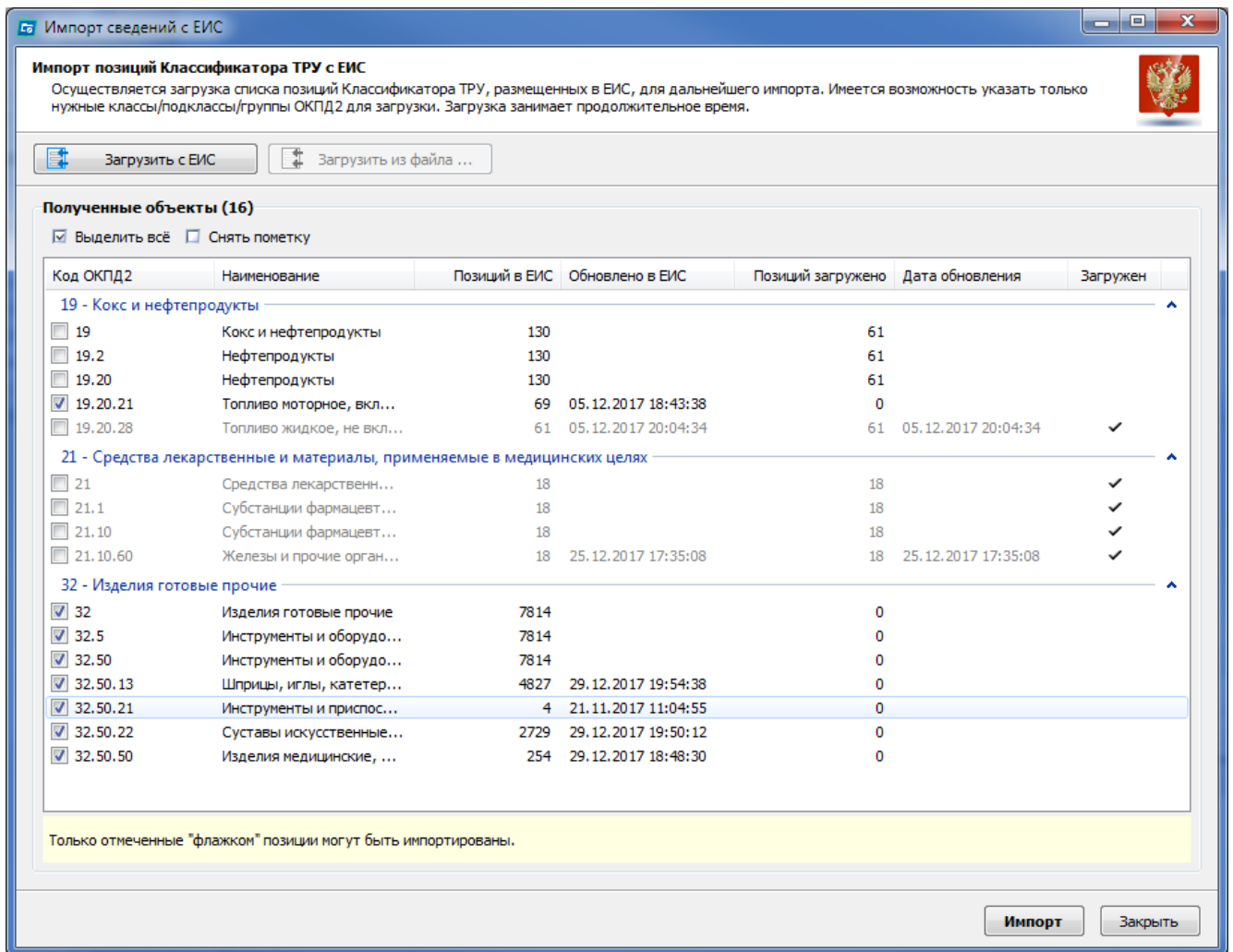
Код ОКПД2	Наименование	Позиций в ЕИС	Обновлено в ЕИС	Позиций загружено	Дата обновления	Загружен
<b>19 - Кокс и нефтепродукты</b>						
<input type="checkbox"/> 19	Кокс и нефтепродукты	130		0		
<input type="checkbox"/> 19.2	Нефтепродукты	130		0		
<input type="checkbox"/> 19.20	Нефтепродукты	130		0		
<input type="checkbox"/> 19.20.21	Топливо моторное, вкл...	69	05.12.2017 18:43:38	0		
<input type="checkbox"/> 19.20.28	Топливо жидкое, не вкл...	61	05.12.2017 20:04:34	0		
<b>21 - Средства лекарственные и материалы, применяемые в медицинских целях</b>						
<input type="checkbox"/> 21	Средства лекарствен...	18		0		
<input type="checkbox"/> 21.1	Субстанции фармацевт...	18		0		
<input type="checkbox"/> 21.10	Субстанции фармацевт...	18		0		
<input type="checkbox"/> 21.10.60	Железы и прочие орган...	18	25.12.2017 17:35:08	0		
<b>32 - Изделия готовые прочие</b>						
<input type="checkbox"/> 32	Изделия готовые прочие	7814		0		
<input type="checkbox"/> 32.5	Инструменты и оборудо...	7814		0		
<input type="checkbox"/> 32.50	Инструменты и оборудо...	7814		0		
<input type="checkbox"/> 32.50.13	Шприцы, иглы, катетер...	4827	29.12.2017 19:54:38	0		
<input type="checkbox"/> 32.50.21	Инструменты и приспособ...	4	21.11.2017 11:04:55	0		
<input type="checkbox"/> 32.50.22	Суставы искусственные...	2729	29.12.2017 19:50:12	0		
<input type="checkbox"/> 32.50.50	Изделия медицинские, ...	254	29.12.2017 18:48:30	0		

At the bottom of the table area, there is a note: "Только отмеченные 'флажком' позиции могут быть импортированы." (Only positions marked with a flag can be imported.)

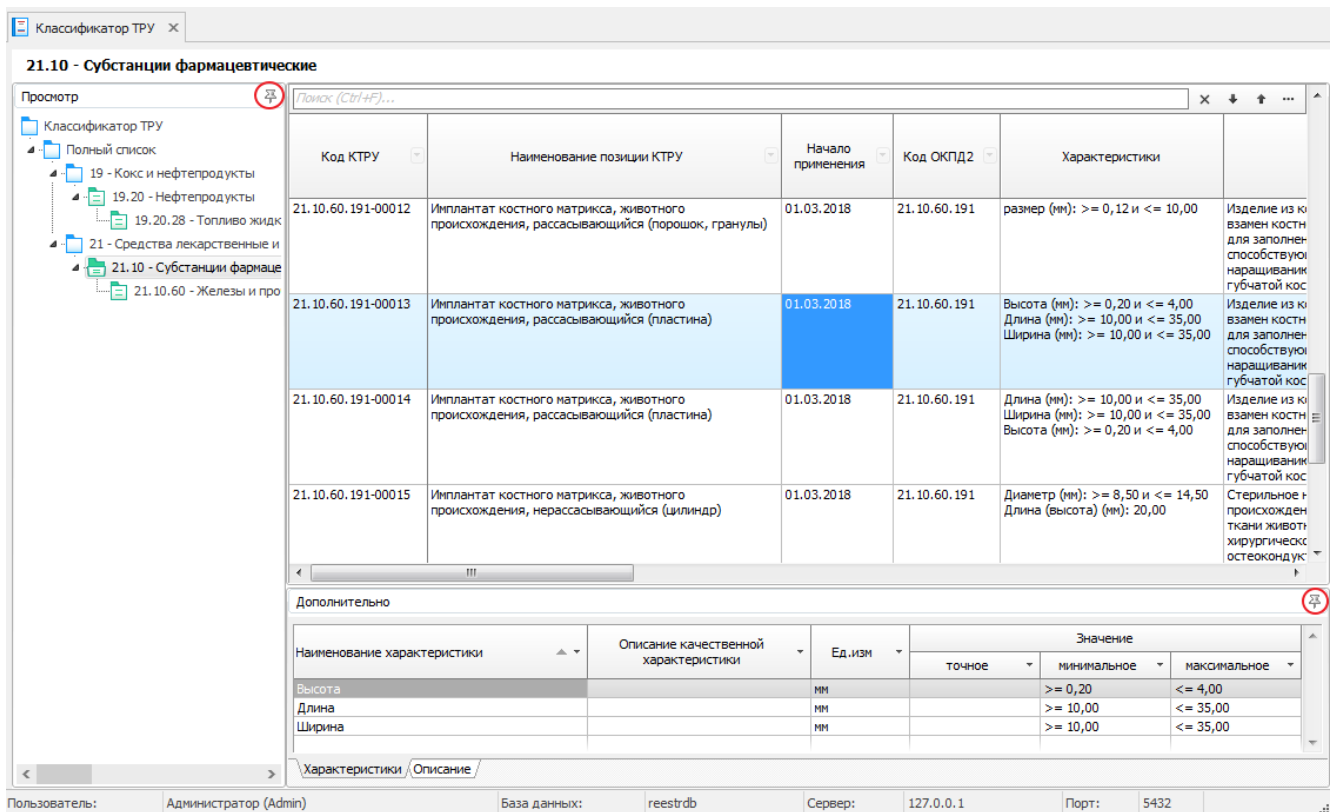
At the bottom right, there are two buttons: "Импорт" (Import) and "Закрыть" (Close).

Необходимо выбрать требуемые коды для загрузки, установив флажок напротив кода ОКПД2, либо нажать кнопку «Выделить все». Далее при нажатии кнопки «Импорт» выполняется загрузка выбранных кодов.

Если загрузка была выполнена не по всем кодам, а только по необходимым, то такие позиции после выполнения импорта станут бледно-серыми, в правой колонке будет установлен флажок, что данные были загружены, их количество и дата последнего изменения совпадает со значениями с ЕИС:



При такой загрузке кодов Классификатор ТРУ приобретает следующий вид:

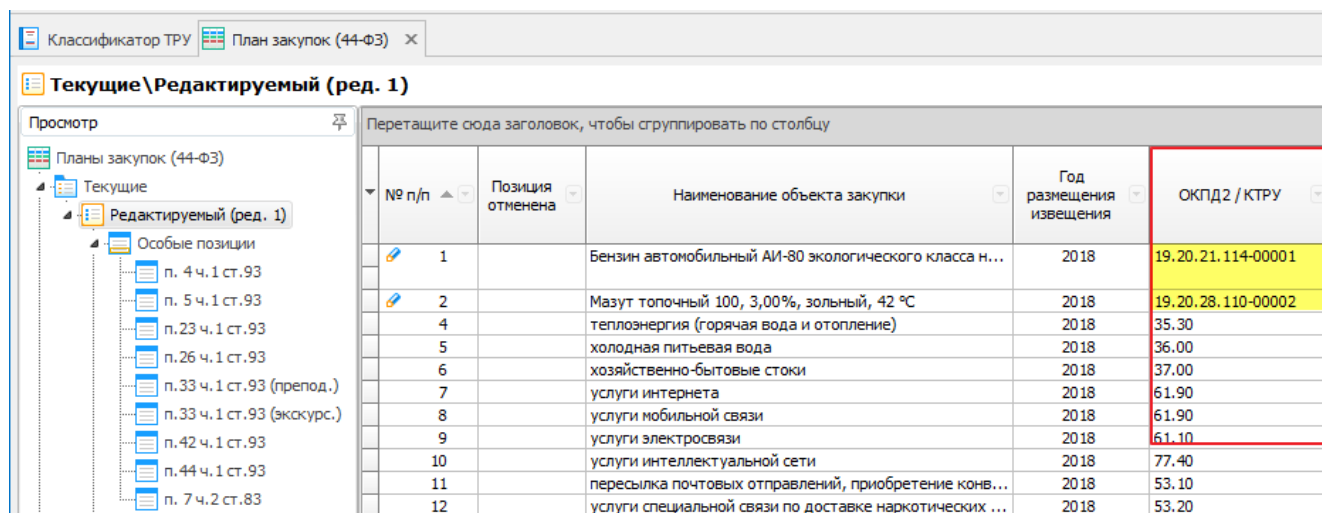


Для увеличения области просмотра имеется возможность скрыть левое дерево и таблицу с характеристиками (Нажатие на скрепку (выделено красным) скрывает блок)

## Использование классификатора ТРУ в планировании

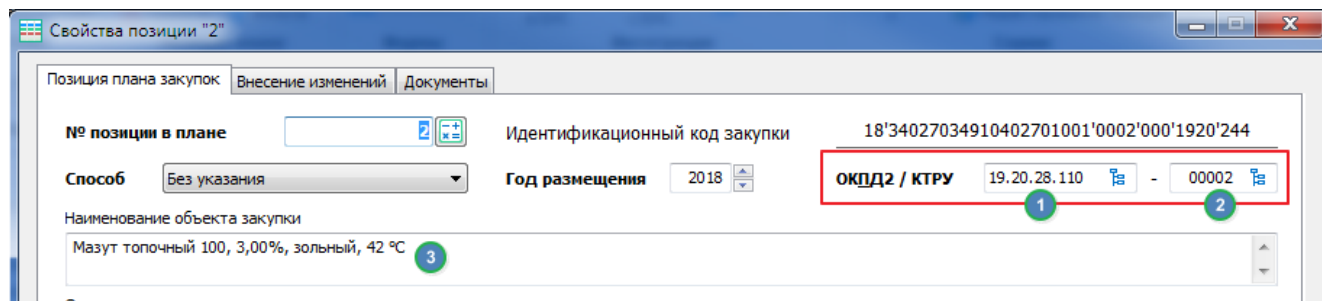
### 1. План закупок

При просмотре списка позиций плана закупок Код КТРУ отображается в колонке «ОКПД2 / КТРУ» совместно с прочими кодами ОКПД2:



№ п/п	Позиция отменена	Наименование объекта закупки	Год размещения извещения	ОКПД2 / КТРУ
1		Бензин автомобильный АИ-80 экологического класса н...	2018	19.20.21.114-00001
2		Мазут топочный 100, 3,00%, зольный, 42 °С	2018	19.20.28.110-00002
4		теплоэнергия (горячая вода и отопление)	2018	35.30
5		холодная питьевая вода	2018	36.00
6		хозяйственно-бытовые стоки	2018	37.00
7		услуги интернета	2018	61.90
8		услуги мобильной связи	2018	61.90
9		услуги электросвязи	2018	61.10
10		услуги интеллектуальной сети	2018	77.40
11		пересылка почтовых отправлений, приобретение конв...	2018	53.10
12		услуги специальной связи по доставке наркотических ...	2018	53.20

При корректировке позиции это выглядит следующим образом:



Свойства позиции "2"

Позиция плана закупок

Внесение изменений | Документы

№ позиции в плане:

Идентификационный код закупки: 18^34027034910402701001^0002^000^1920^244

Способ:

Год размещения: 2018

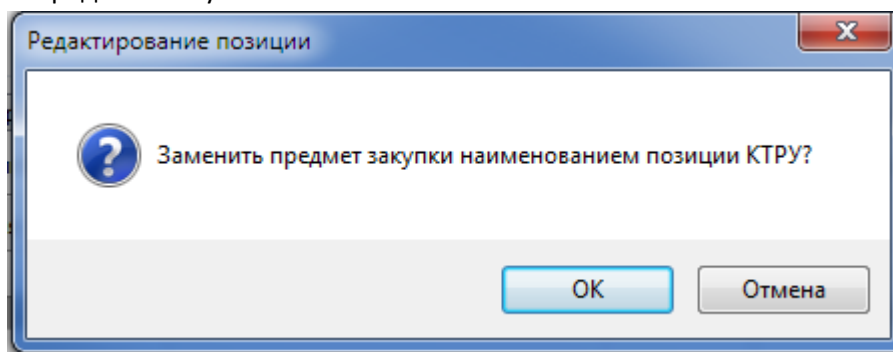
ОКПД2 / КТРУ: 19.20.28.110 - 00002

Наименование объекта закупки: Мазут топочный 100, 3,00%, зольный, 42 °С

- 1) Код ОКПД2 позиции. Для использования в качестве части кода КТРУ код ОКПД должен быть максимально детализирован до категории (XX.XX.XX.XX0) или подкатегории (XX.XX.XX.XXX). По нажатию клавиши «F4» или по кнопке в поле ввода кода вызывается справочник ОКПД2.
- 2) Порядковый номер позиции ТРУ в пределах данного кода ОКПД2. По нажатию клавиши «F4» или по кнопке в поле ввода кода вызывается справочник КТРУ, при этом, если поле ОКПД2 пустое, то будет показан сразу полный классификатор ТРУ, если поле ОКПД2 заполнено, то классификатор ТРУ изначально спозиционируется в соответствии с кодом ОКПД2. При выборе значения из классификатора КТРУ поле кода ОКПД2 заполняется автоматически. Это удобно, если изначально точный код ОКПД2 неизвестен. Два этих кода вместе образуют код ТРУ.

Если код КТРУ не указан, считается, что позиция проклассифицирована только кодом ОКПД2.

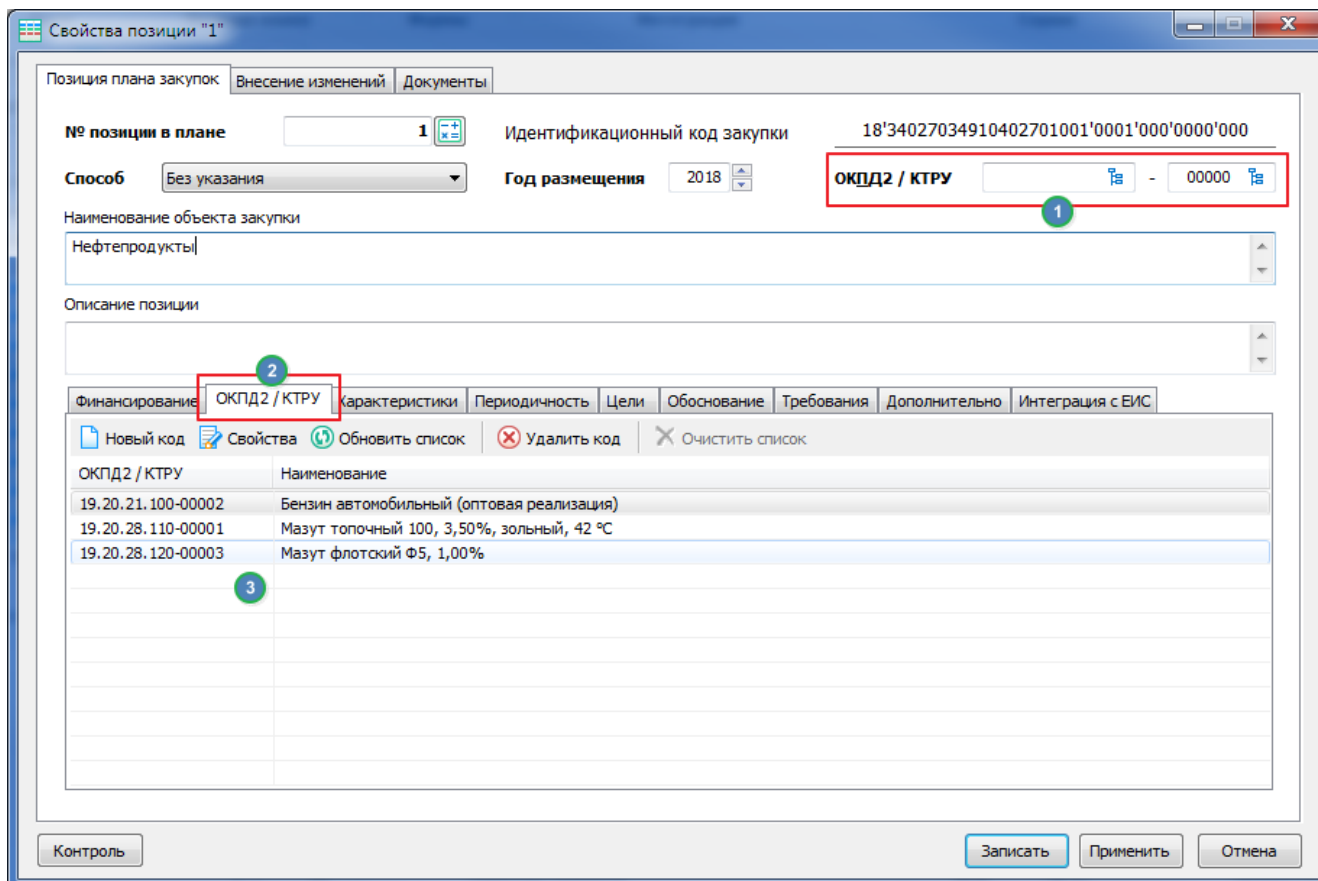
- 3) При выборе значения из классификатора КТРУ появляется сообщение о заполнении наименования предмета закупки:



При нажатии клавиши «Enter» или кнопки «Ок» наименование выбранной позиции КТРУ перенесется в поле «Наименование предмета закупки».

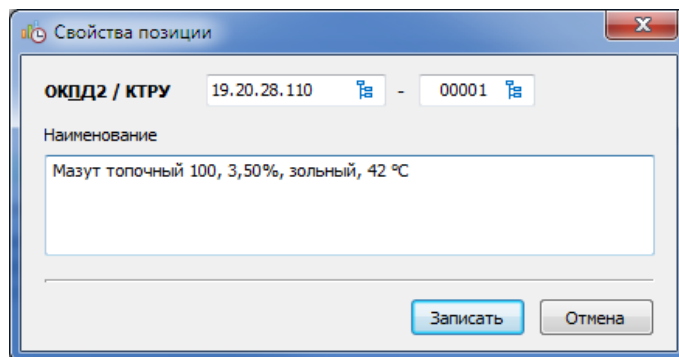
## 2. Позиция плана закупок содержит несколько ОКПД2/КТРУ

В случае, когда от данной позиции будут в дальнейшем сформированы позиции плана-графика со спецификацией с разными кодами ОКПД2/КТРУ, то общий код в полях «ОКПД2 / КТРУ» не указывается, а коды указываются на отдельной вкладке карточки позиции плана закупок:



- 1) Коды не заполняем
- 2) Вкладка указания кодов ОКПД2/КТРУ
- 3) Добавляем необходимые коды ОКПД2/КТРУ, которые будут использоваться в дальнейшем в плане-графике.

### 3. Форма ввода ОКПД2/КТРУ

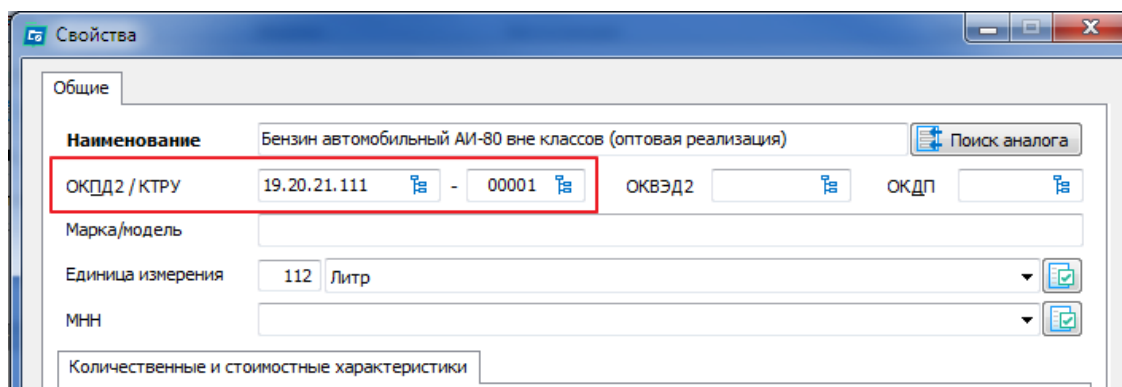


Правила заполнения полей ОКПД2/КТРУ описаны выше для позиции плана закупок.

Поле «Наименование» отображается справочно

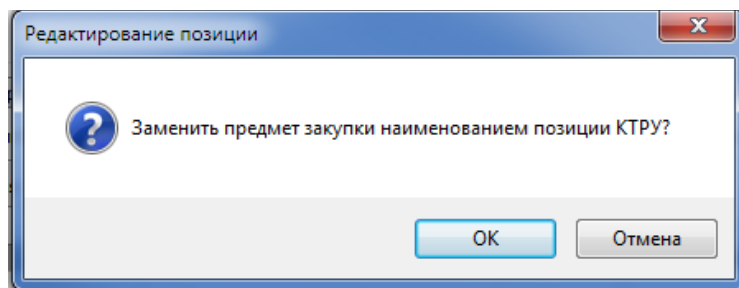
### 4. План-график

Код КТРУ указывается в позиции спецификации



При выборе значения из классификатора КТРУ поле кода ОКПД2 заполняется автоматически

При выборе значения из классификатора КТРУ появляется сообщение о заполнении наименования предмета закупки:



При нажатии клавиши «Enter» или кнопки «Ок» наименование выбранной позиции КТРУ перенесется в поле «Наименование».