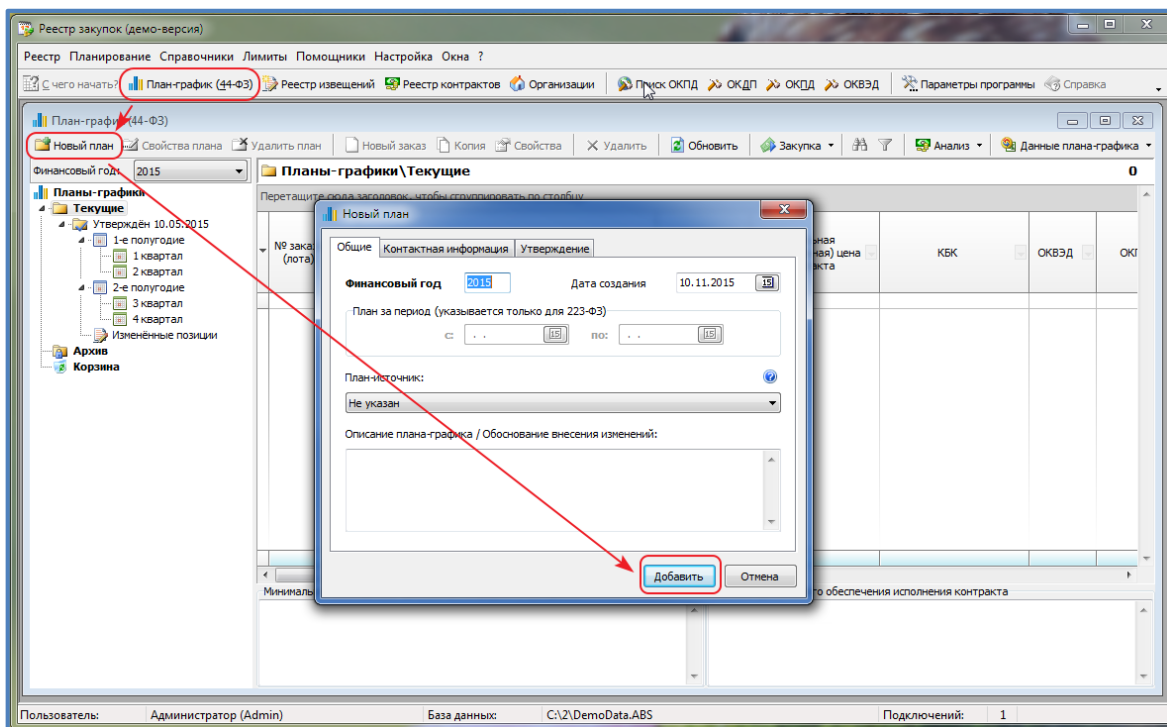
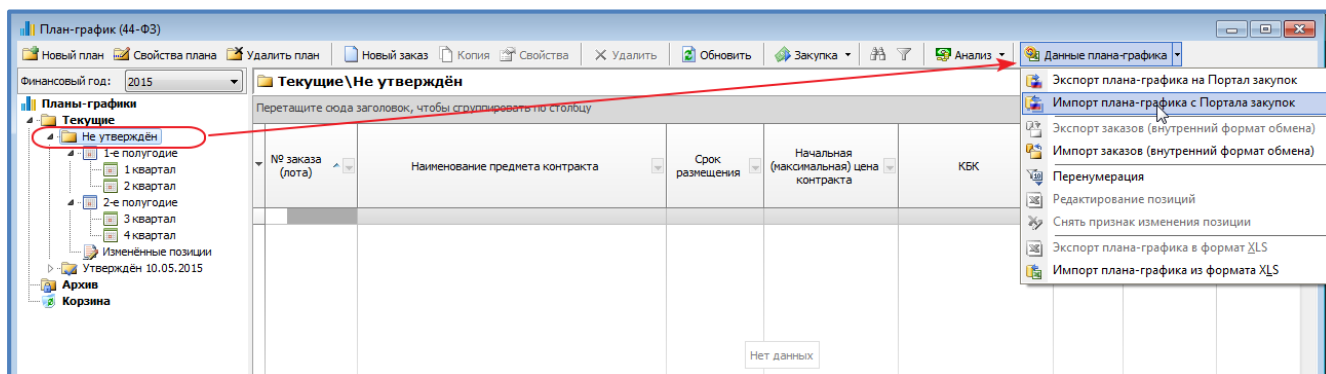


Создание структурированного плана-графика на 2016 год с автоматическим переводом кодов ОКПД -> ОКПД2, ОКВЭД -> ОКВЭД2, ОКДП -> ОКДП2.

1. Создаем пустой новый план на 2015 год.

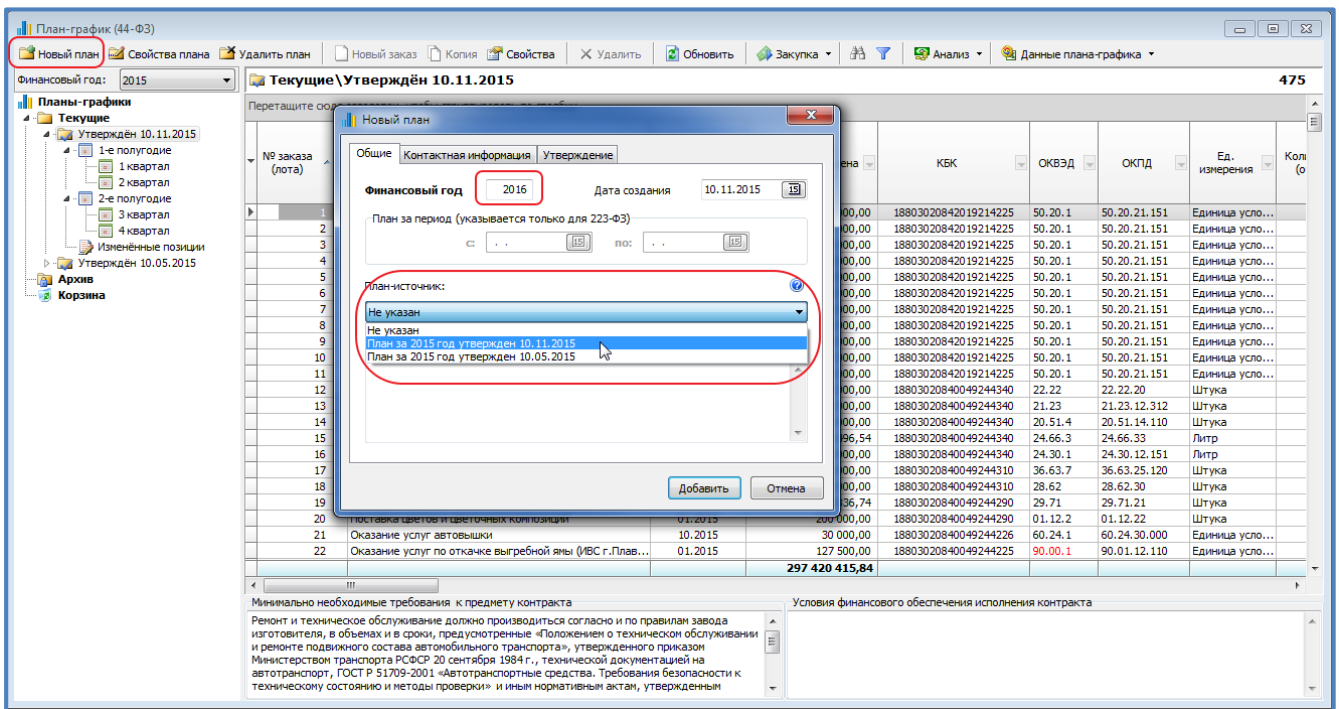


2. Загружаем структурированный план 2015 года с Портала закупок.

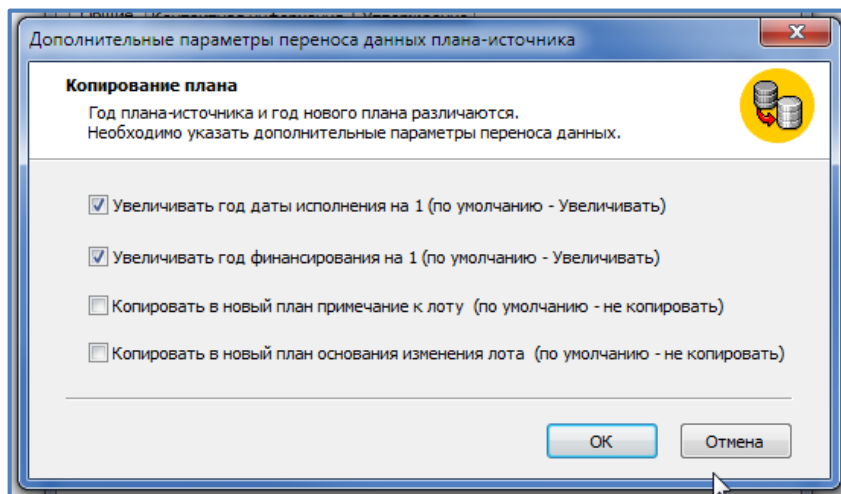


В открывшейся форме указываем реестровый номер заказчика (код по СПЗ) и загружаем план-график с Портала закупок:

3. Создаем план на 2016 год на основе только что утвержденного плана 2015 года.



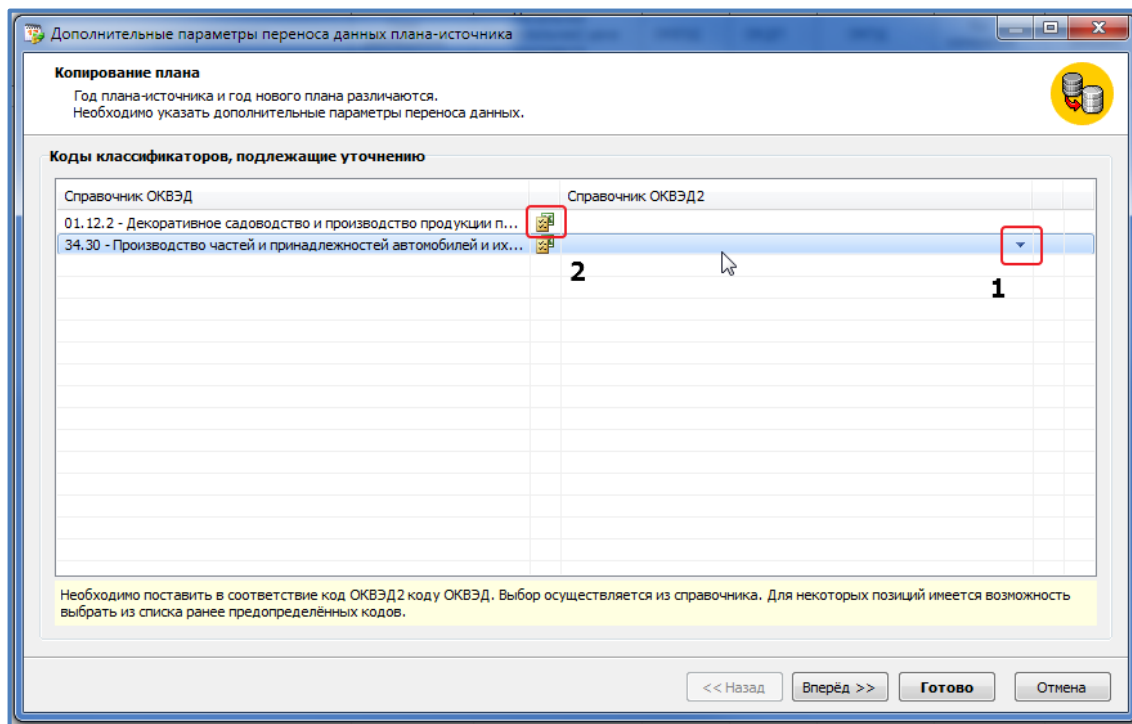
После нажатия кнопки «Добавить» появится форма, на которой необходимо указать дополнительные параметры. При переходе с одного года на другой рекомендуется оставить уже установленные значения по умолчанию:



Далее будет происходить механизм переноса лотов плана-источника в новый план на 2016 год, согласно установленным параметрам, и выполняться переклассификация.

Из-за разнообразия используемых кодов ОКВЭД, ОКПД (в 223-ФЗ и ОКДП), неполноты таблиц соответствия кодов, либо, в случае, когда один код из классификаторов ОКВЭД и/или ОКПД поставлен в соответствие нескольким кодам ОКВЭД2/ОКПД2 необходимо такие коды заменить в полуавтоматическом режиме.

На экране появится окно с кодами классификаторов, подлежащими уточнению:




На данной форме будут показаны все несоотнесенные коды по трём классификаторам: ОКВЭД, ОКПД, ОКПД.

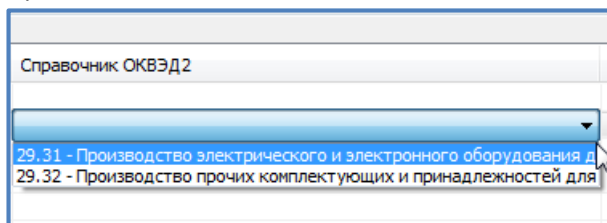
Если уточнять дополнительно по кодам ОКПД нет необходимости, либо коды ОКПД отсутствуют в плане-источнике (к примеру), то соответствующая таблица не будет показана.

Переход между таблицами для уточнения кодов осуществляется кнопками «Назад» и «Вперёд».

Если кнопки отсутствуют – это означает, что уточнить коды нужно только по одному классификатору, который и показан в текущий момент на экране.

Вариантов указания новых кодов два:

1. Если при наведении на строку в колонке появляется значок , то это означает возможность выбора из предопределённого списка кодов:



Выпадающий список появляется при клике левой клавиши мыши на строке в этой ячейке.

2. При нажатии на  откроется классификатор для выбора кода.

После выбора кода одним из способов, данное соотнесение можно очистить, нажав на .

После досоотнесения кодов одного справочника, переходим к следующему, если имеется доступная кнопка «Вперёд».

Когда процесс завершён, необходимо нажать «Готово» и создать таким образом план на 2016 уже с новыми кодами классификаторов на основании выбранного плана-источника.

При нажатии «Отмена» или клавиши «Esc» все сделанные соотнесения сбрасываются, план не создается.

В итоге получаем план-график на 2016 год с новыми датами и новыми кодами ОКПД2 и ОКВЭД2.

После утверждения бюджета план-график 2016 года можно скорректировать: удалить, добавить, изменить позиции плана и передать на Портал закупок через программу «Реестр закупок».

№ заказа (лота)	Наименование предмета контракта	Срок разрешения	Начальная (максимальная) цена контракта	КБК	ОКВЭД	ОКПД	Ед. измерения	Кол-во
128	Услуги по утилизации отходов АТХ	03.2016	200 000,00	18803020840049244226	38.11	38.22.29.000	Тонна	
129	Оказание услуг по высадке цветов	03.2016	50 000,00	18803020840049244226	01.61	81.30.10.000	Единица усло...	
130	Возмещение затрат за поставку тепловой энергии вод...	03.2016	12 100,00	18803020840049244223	35.30.14	35.30.11.120	Гигакалория	
131	Возмещение затрат за водоснабжение и водоотведени...	03.2016	100,00	18803020840049244223	36.00.2	36.00.20.130	Метр кубичес...	
132	Возмещение затрат за водоснабжение ООО «Тулская ...	03.2016	500,00	18803020840049244223	36.00.2	36.00.20.130	Метр кубичес...	
133	Возмещение затрат за водоснабжение и водоотведени...	03.2016	600,00	18803020840049244223	36.00.2	36.00.20.130	Метр кубичес...	
134	Возмещение затрат за водоснабжение и водоотведени...	03.2016	600,00	18803020840049244223	36.00.2	36.00.20.130	Метр кубичес...	
135	Возмещение затрат за водоснабжение и водоотведени...	03.2016	300,00	18803020840049244223	36.00.2	36.00.20.130	Метр кубичес...	
136	Возмещение затрат за водоснабжение и водоотведени...	03.2016	2 000,00	18803020840049244223	36.00.2	36.00.20.130	Метр кубичес...	
137	Возмещение затрат за поставку газа ООО «Тулская о...	03.2016	53 000,00	18803020840049244223	35.23	35.22.10.110	Метр кубичес...	
138	Возмещение затрат за поставку газа ООО «Электронн...	03.2016	50 000,00	18803020840049244223	35.23	35.22.10.110	Метр кубичес...	
139	Поставка государственных знаков почтовой оплаты (п...	03.2016	80 000,00	18803020840049244221	18.12	58.19.14.110	Штука	
140	Ремонт электронной техники	04.2016	1 000 000,00	18803020842019215225	95.11	95.11.10.000	Единица усло...	
141	Поставка запасных частей для автомобилей	04.2016	4 150 000,00	18803020842019214340	29.31	29.32.30	Штука	
142	Поставка авторезины для оперативно-служебных и сп...	04.2016	1 100 000,00	18803020842019214340	27.20.2	27.20.23.190	Штука	
143	Приобретение бланочной продукции	04.2016	100 000,00	18803020840049244340	18.12	17.23.13	Штука	
144	Приобретение канцелярских товаров	04.2016	500 000,00	18803020840049244340	32.99.2	32.99.12.110	Штука	
145	Приобретение расходных материалов для бытового об...	04.2016	300 000,00	18803020840049244340	27.32	20.41.31	Комплект	
146	Поставка расходных материалов для бытового обслуж...	04.2016	200 000,00	18803020840049244340	17.22	17.22.11.110	Штука	
147	Поставка расходных материалов для ремонта инженер...	04.2016	150 000,00	18803020840049244340	24.51	24.51.30	Штука	
148	Приобретение расходных материалов для бытового об...	04.2016	150 000,00	18803020840049244340	24.51	24.51.30	Штука	
149	Поставка жалюзи вертикальных тканевых	04.2016	30 000,00	18803020840049244310	22.23	22.23.14.130	Штука	
			297 420 415,84					

Наши контакты:

сайт: www.help-tender.ru

e-mail: support@help-tender.ru

тел.: +7 (3812) 38-20-22



**РЕЕСТР
ЗАКУПОК**